

Instalační manuál k aplikaci LARA Dio pro Android



Obsah

1. Úvod	3
2. Instalace aplikace do mobilního telefonu s OS Android přes službu Google Play	3
3. Základní nastavení	4
4. Ovládání aplikace.....	6

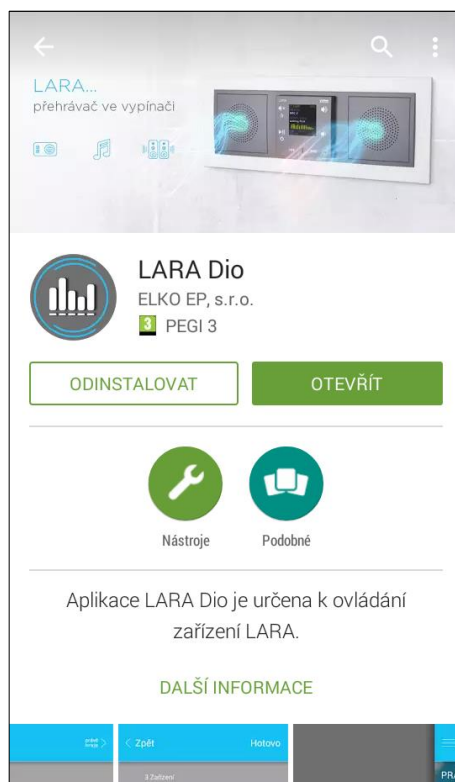
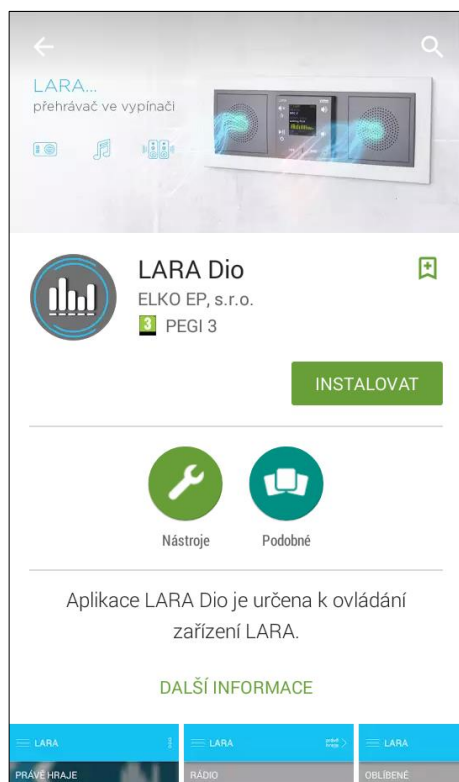
1. Úvod

Aplikace **LARA Dio** je doplněk systému inteligentní elektroinstalace iNELS Multimedia, který umožňuje ovládat Vaši audiozónu **LARA Radio** z chytrého telefonu s operačním systémem **Android**.


Hlavní výhodou aplikace je možnost ovládání všech audiozón z jediného místa.

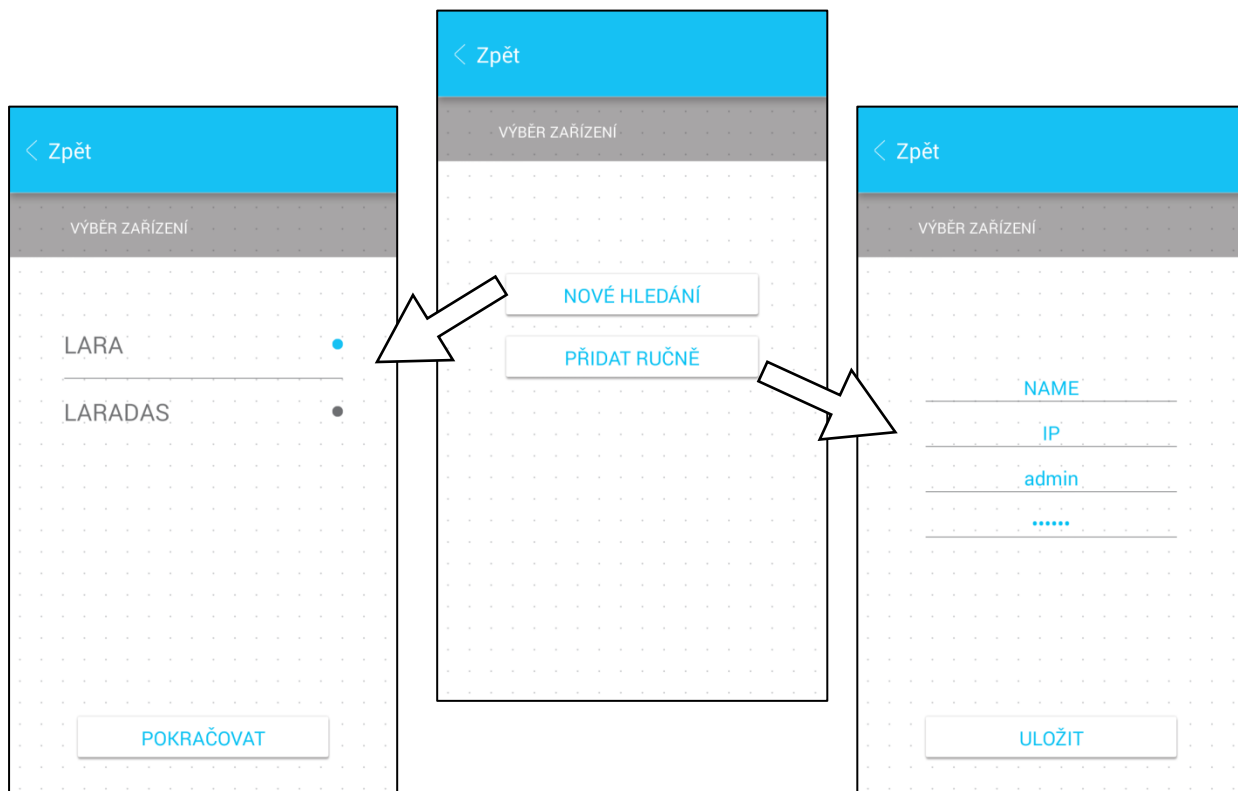
2. Instalace aplikace do mobilního telefonu s OS Android přes službu Google Play

- Pomocí mobilního telefonu se připojte k internetu.
- Aktivujte službu **Google Play**.
- Do vyhledávacího řádku zadejte heslo **LARA Dio elkoep** a dejte vyhledat.
- V seznamu vyberte aplikaci pod označením **LARA Dio** a otevřete dialog s informacemi o aplikaci.
- Klikněte na tlačítko *Instalovat*. Zobrazí se hlášení o povolení přístupu aplikace ke službám telefonu. Jsou podmínkou instalace aplikace - klikněte na tlačítko *Přijmout*.
- Na obrazovce se objeví bargraf stahování aplikace do telefonu a poté oznámení o instalování aplikace do telefonu.
- Po ukončení instalace aplikace do telefonu se objeví tlačítka *Otevřít* a *Odinstalovat*.
- Klikněte na ikonu v záložce *Aplikace*.

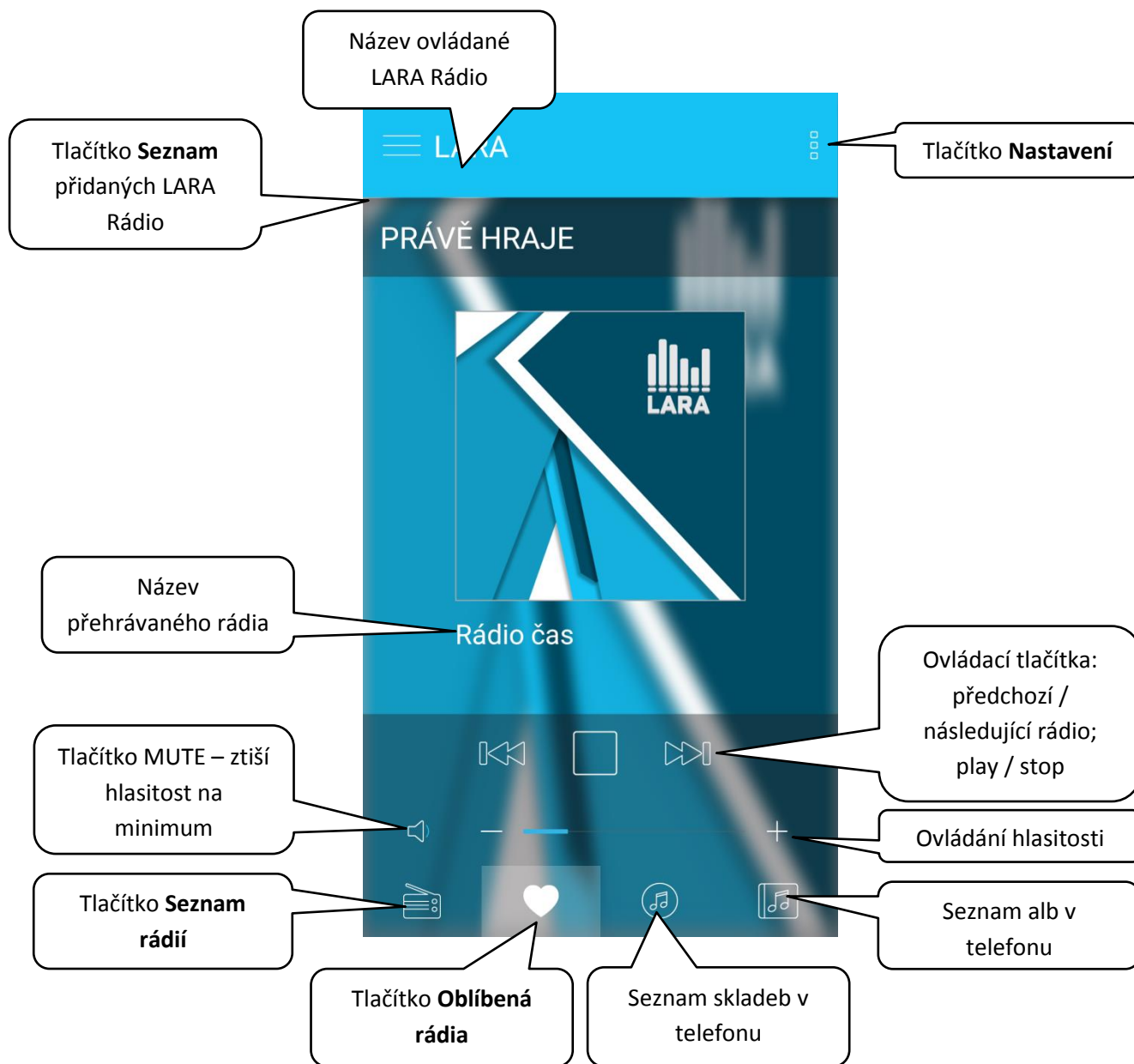


3. Základní nastavení

- Aplikaci spustíte stiskem ikony Lara  .
- Při prvním spuštění se zobrazí nabídka dvou možností přidání zařízení LARA Rádio.
 - **NOVÉ HLEDÁNÍ** - po stisku tlačítka se automaticky vyhledají všechny LARA Rádio dostupné ve vaší síti. Zobrazí se seznam, ze kterého si LARA Rádio můžete jednotlivě přidat.
 - **PŘIDAT RUČNĚ** - zde manuálně zadáte povinné přihlašovací údaje požadované LARA Rádio (název zařízení, statická IP adresa, přihlašovací jméno, heslo). Defaultně je v LARA Rádio přihlašovací jméno nastaveno na *admin* a heslo *elkoep*.

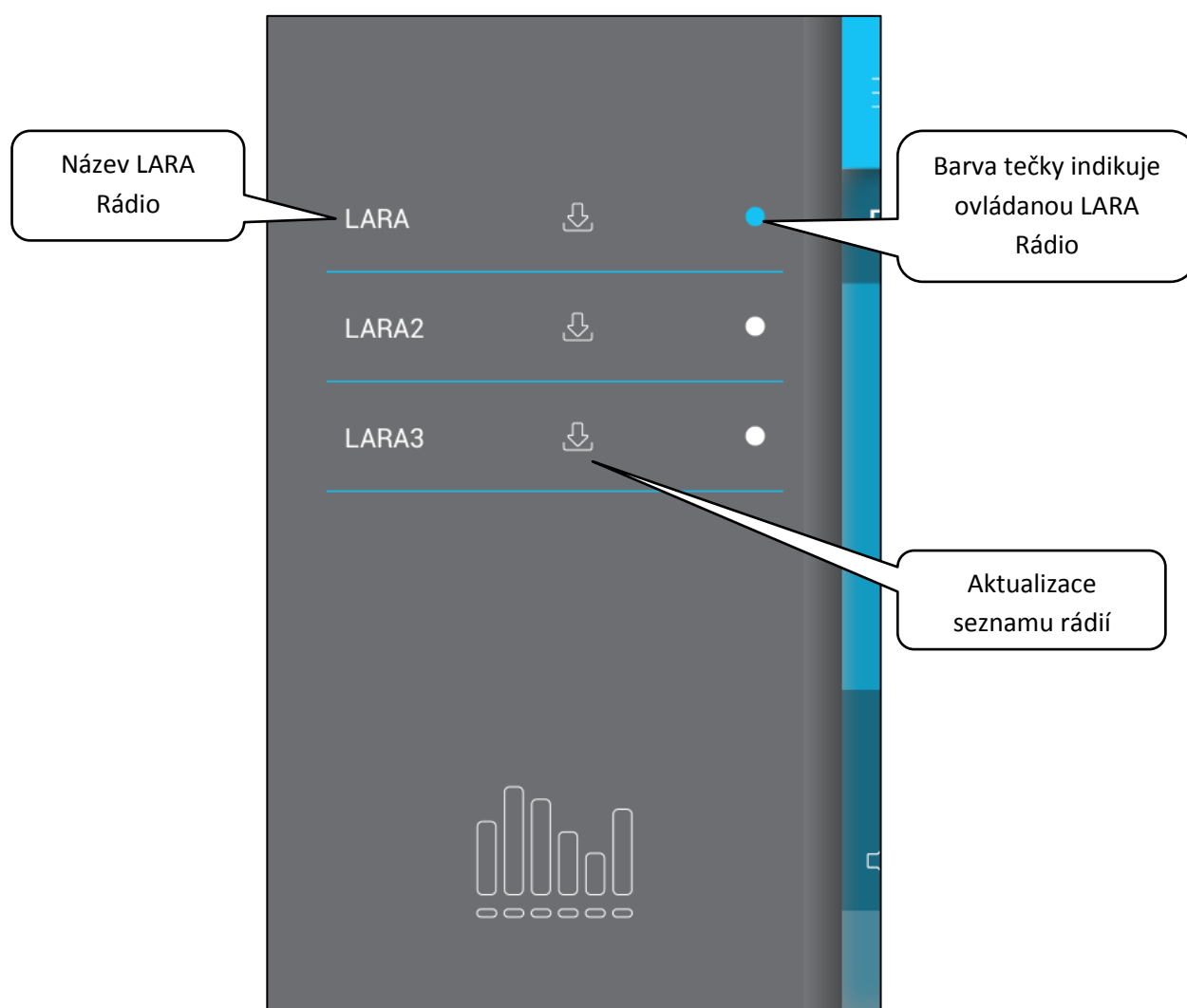


- Po úspěšném přidání LARA Rádio se automaticky stáhne seznam rádií a aplikace se nastaví na výchozí obrazovku, ze které můžete LARA Rádio ovládat.

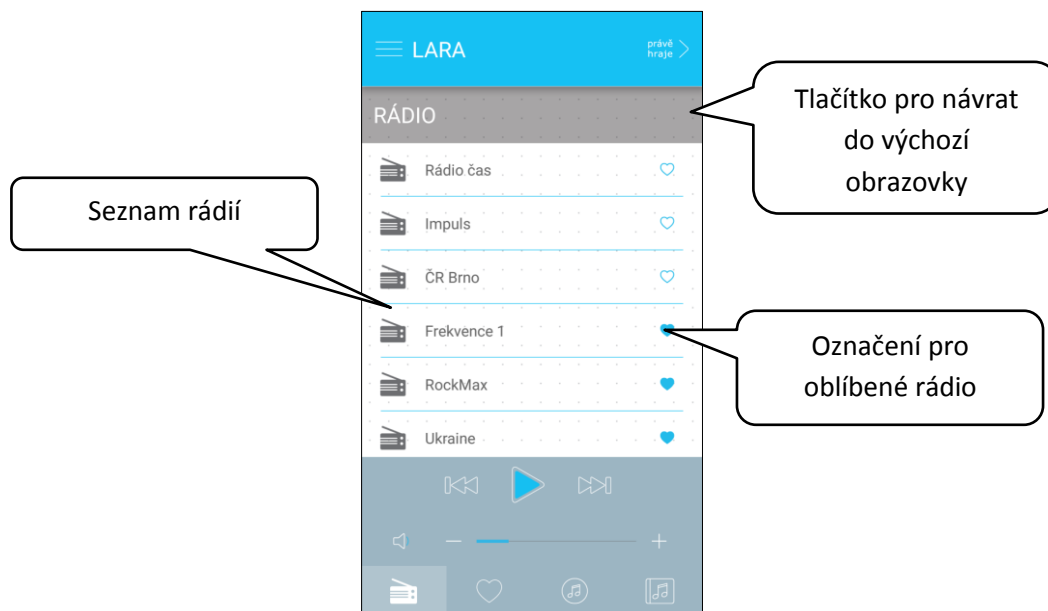


4. Ovládání aplikace

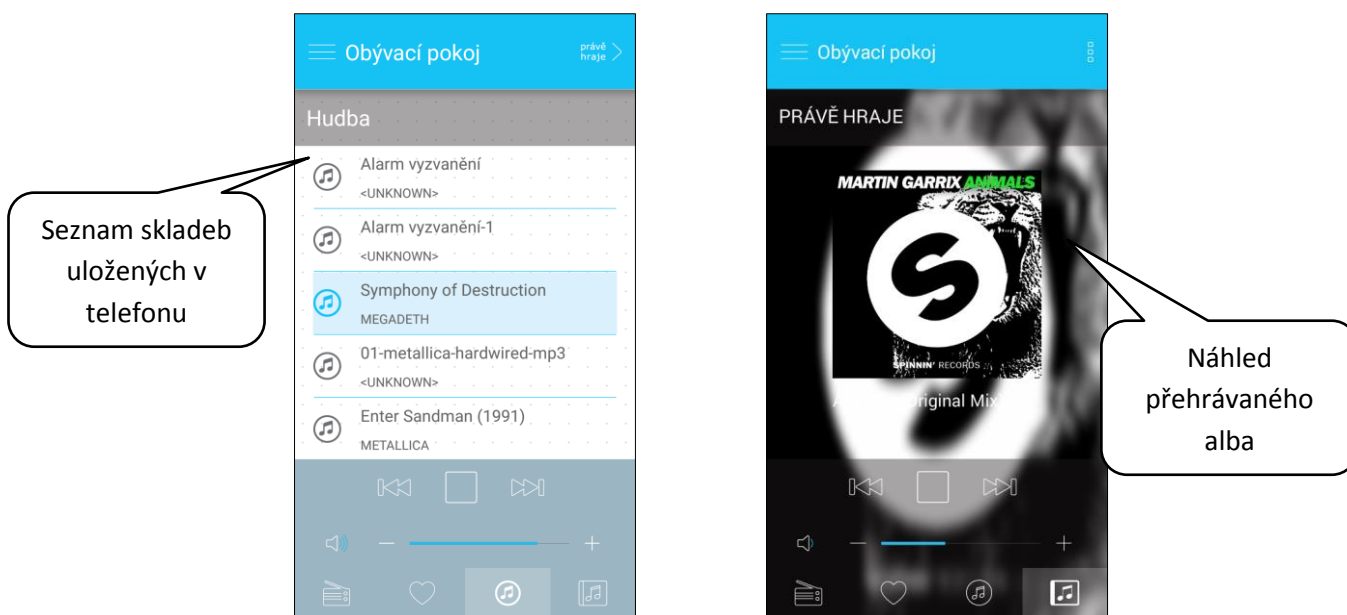
- Tlačítkem **Seznam** vstoupíte do seznamu Vámi přidanych LARA Rádio. Dotekem na název nebo tečku můžete LARA Rádio ovládat a upravovat.
Prostřední ikona slouží k aktualizaci seznamu rádií, která jsou uložena v dané LARA Rádio.



- Tlačítkem **Seznam rádií** vstoupíte do seznamu všech nastavených rádií.
Stiskem tlačítka **srdce** přiřadíte označené rádio mezi oblíbené.
Stiskem názvu stanice můžete rádio ovládat.
Návrat na výchozí obrazovku - stisk tlačítka **právé hraje**.



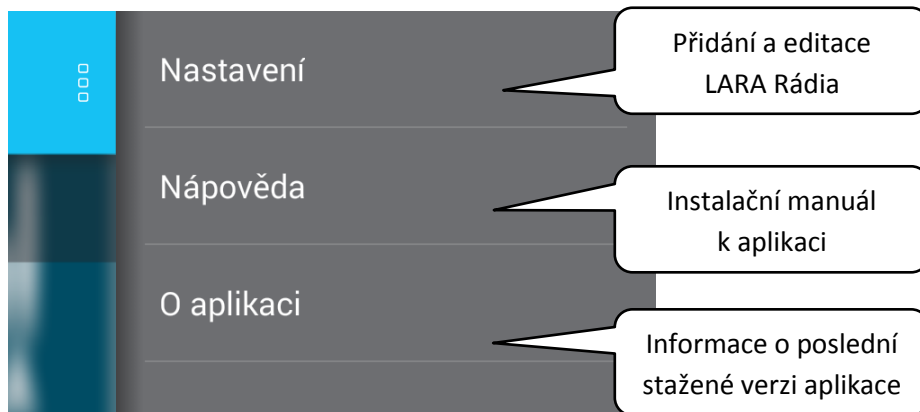
- Tlačítkem **Seznam skladeb** vstoupíte do seznamu skladeb uložených v telefonu.
Dotekem na skladbu ji přehrajete.
Návrat na výchozí obrazovku - stisk tlačítka **právé hraje**.



- Po stisku tlačítka **Oblíbená rádií** se zobrazí Vámi definovaný seznam, ze kterého můžete rádia ovládat.
Stiskem symbolu **srdce** rádio ze seznamu oblíbených odeberete.



- Po stisknutí tlačítka **Nastavení** se vysune postranní šedý panel, s nabídkou:



- **Nastavení** – stiskem se zobrazí nabídka:
 - název nastavených LARA Rádío
 - ikona **Tužka** – editace požadované LARY Rádío (název, IP adresa, přihlašovací jméno a heslo)
 - ikona **Koš** – odstranění LARA Rádío
 - tlačítko **Přidat ručně** – manuální přidání LARA Rádío
 - tlačítko **Nové hledání** – automatické vyhledání a přidání LARA Rádío

