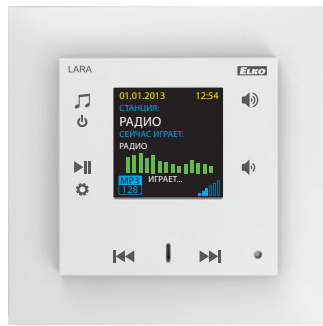


**ООО ЭЛКО ЭП РУС**  
 4-я Тверская-Ямская 33/39  
 125047 Москва, Россия  
 Тел: +7 (499) 978 76 41  
 эл. почта: elko@elkoep.ru, www.elkoep.ru

**ЭЛКО ЭП УКРАИНА**  
 пер. Электриков 3  
 04071 г. Киев, Украина  
 Тел.: +38 044 351 13 61  
 эл. почта: info@elkoep.com.ua, www.elkoep.ua

02-70/2017 Rev.: 7



## LARA Radio

### Перед началом эксплуатации

Поздравляем Вас с покупкой нашего устройства LARA Radio (Интернет радио в выключателе).

Руководство входит в комплектацию изделия и предназначено для помощи в установке и эксплуатации устройства. Выполняйте установку только после того, как тщательно ознакомитесь с данной инструкцией и функциями устройства. Надежность работы устройства зависит от способа транспортировки и хранения устройства. Если Вы заметили признаки повреждения, деформации, неисправности, недоукомплектованности, не устанавливайте устройство и верните его продавцу. Нерабочее устройство и его компоненты должны быть утилизированы как электронные отходы. Перед началом установки убедитесь, что подключенные провода не находятся под напряжением. При монтаже и обслуживании соблюдайте правила техники безопасности при работе с электрооборудованием.

Для успешной установки, вам потребуются: LARA Radio, динамики, PoE источник питания, UTP кабель с разъемами RJ45, кабель к динамикам, компьютер с приложением LARA Configurator.

Во избежание поражения электрическим током, проводите подключение только с безопасным малым напряжением (SELV). Это источники питания PoE и сети LAN. Другие источники питания (ELV) и сети WAN с напряжением TNV к изделию не подключайте.

Внимание: Некоторые порты LAN и WAN используют одни и те же разъемы RJ45, поэтому соблюдайте осторожность при подключении изделия.

### Характеристика

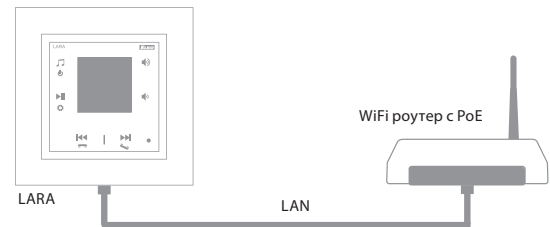
- LARA Radio - это проигрыватель музыки и интернет-радио в размере выключателя в дизайне LOGUS<sup>90</sup>.
- LARA может воспроизводить поток тысяч интернет-радиостанций со всего мира. В память можно сохранить до 40 станций.
- LARA Radio может проигрывать музыку с внешнего носителя (напр. MP3 плеера). Данное устройство подключается в аудио вход 3.5mm stereo jack, размещенный в нижней части лицевой панели.
- LARA Radio играет аудио файлы из центрального хранилища данных, на котором настроен Logitech Media Server. Эти функции LARA можно использовать в рамках комплексной системы iNELS или как полностью независимого устройства. При работе в рамках iNELS управление осуществляется из приложения iNC.
- Управление осуществляется на передней панели устройства (емкостными кнопками).
- Основные настройки (сетевое подключение, язык, аудио выход) проводятся на дисплее устройства с помощью простого меню. Другие настройки (выбор станций, соединение с сервером, актуализация прошивки и пр.) проводятся на компьютере и ПО LARA Configurator.
- LARA Radio имеет OLED цветной дисплей размером 1.5" (для отображения информации о воспроизводимой музыке, меню настроек, и пр.).
- LARA Radio имеет встроенный усилитель с мощностью 2 x 10 W. LARA можно использовать для оборудования аудиосистемами кухни, залов ожидания, офисов, приемных, вестибюлей, операционных залов и оздоровительных зон.
- LARA Radio запитывается от PoE с макс. напряжением 27 V DC / 1000 mA. Один и тот же кабель (UTP) используется для питания и коммуникации.
- Для LARA Radio прилагаются аксессуары для питания (PoE адаптеры, PoE switch), динамики (в рамку, в потолок, на стену), кабели, монтажные коробки и др.
- Соответствует стандартам IEEE 802.3u (100BASE-Tx).
- Автоматическая детекция повреждения Ethernet кабеля - MDIX.

### Варианты LARA

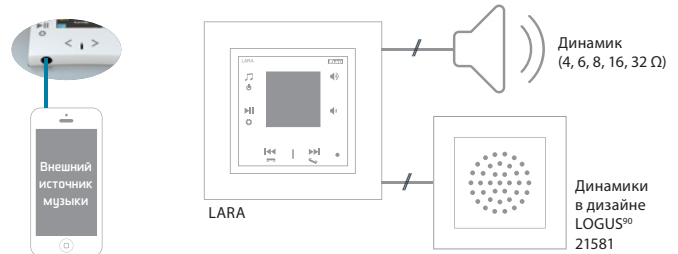
	Радио	Музыка	Видеотелефон	Interkom	Аудиозона
LARA Radio					
LARA Intercom					

### Легкая установка в 3 шага

#### 1. Соедините LARA и switch



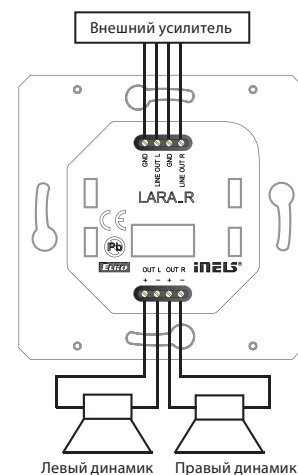
#### 2. Подключение динамиков к LARA



#### 3. Настройка LARA посредством LARA Configurator



### Схема подключения



LARA Radio

Интернет - radio

Форматы передачи данных:	mp3, ogg, acc
--------------------------	---------------

Управление / настройки

Передняя панель:	сенсорные емкостные кнопки
Коммуникация ethernet:	через ПК настройка SW LARA Configurator
Кнопка RESET:	перезапуск (возврат к заводским настройкам)

Интерфейс ethernet

Коммуникационный интерфейс:	10 / 100 Mbps
Соединительный коннектор:	RJ45
Макс. длина кабеля UTP с питанием:	50 м

Дисплей

Тип:	цветной OLED
Разрешение:	128 x 128 точек
Видимая область:	26 x 26 мм

Параметры питания

Питание:	PoE 24 V DC (макс. 27 V DC) / 1.25 A
Мин. мощность:	1.4 W
Макс. мощность:	26W (пиковая мощность муз. выхода)

Параметры усилителя

Усилитель:	стерео класс D с цифровым упр-ем выходом
Макс. мощность усилителя:	2 x10 W/8 Ω

Входы / выходы

Аудио вход:	3.5 stereo jack
Аудио выход 1:	клеммы LINE OUT (для внешнего усилителя)*
Аудио выход 2:	клеммы OUT L /OUT R (вход для динамиков с вн. усилителем)

Подключение

Клеммы:	0.5 - 1 мм <sup>2</sup> (аудио выходы)
---------	--

Другие данные

Рабочая температура:	0 .. + 55 °C
Степень защиты:	IP20
Категория перенапряжения:	II.
Степень загрязнения:	2
Установка:	в монтажную коробку
Размеры:	
Рамка (пластик):	85 x 85 x 46 мм
(металл, стекло, дерево, камень):	94 x 94 x 46 мм
Вес:	87 Гр (рамка пластиковая)

\* Кабель от клемм LINE OUT должен быть экранирован, макс. длина не должна превышать 5м.

Требования к месту установки:

- Не устанавливайте изделие в местах с повышенной температурой и влажностью.
- Поместите изделие в место, где оно может быть подключено к сети Ethernet. Ethernet кабель с PoE питанием должен проходить по кратчайшему расстоянию между LARA и PoE с целью уменьшения потерь напряжения питания по мере удаленности. Используйте всегда качественный фирменный кабель и концевки.
- Никогда не устанавливайте устройство без монтажной коробки (напр. непосредственно в гипсокартонную стену).
- Места размещения отдельных элементов изделия должны быть определены еще до самой установки ( до начала сверления и резки стен под монтажные коробки).

PoE (Power over Ethernet) - питание по сетевому кабелю передачи данных без необходимости подвода напряжения питания к устройству отдельным кабелем.

Инструкция по установке и монтажу:

Заднюю часть устройства LARA установите в монтажную коробку KU. Рекомендуем коробки, которые позволяют устанавливать устройства с большой глубиной.

К клеммам OUT L +/- OUT R +/- подключите кабели от динамиков. К клеммам LINE OUT L, LINE OUT R, GND можно подключить внешний усилитель. В коннектор RJ45 вставьте ethernet кабель.

Устройство закрепите винтами в монтажной коробке. Верхнюю часть устройства установите в рамку LOGUS<sup>90</sup>. Верхнюю часть с рамкой соедините с нижней частью. Соединяйте обе части аккуратно, чтобы не повредить соединительные коннекторы.

Другой конец ethernet кабеля подсоедините к PoE switch или через PoE адаптер к Wi-Fi роутеру. При подключении питания на экране отобразится системная информация, и потом через 5 секунд главный экран проигрывателя.

Мощность динамиков, аудиокабели

динамики	мощность(W)
2x 4 Ω	2x 16W
2x 6 Ω	2x 13W
2x 8 Ω	2x 10W
2x 16 Ω	2x 5W
2x 32 Ω	2x 2.5W

При монтаже динамиков используйте качественные аудиокабели с мин. сечением 0.5 мм и максимальной длиной 30 м. Желательно, чтобы для правого и левого каналов длина кабелей была одинаковой.

LARA - можете монтировать на стену или в потолок.



- 1 Потолочный динамик
- 2 Настенный динамик
- 3 Коробка на поверхность
- 4 Монтажная коробка



1. Дата
2. Свое название радио-станции
3. Название станции из интернета
4. Bit Rate\*
5. Время
6. Графический эквалайзер
7. Громкость
8. Действие

\* Отображение качества передачи (количество данных (бит) в единицу времени, используемое для передачи аудио потока). Например, битрейт 128 kbps расшифровывается как 128 килобит в секунду и означает, что для кодирования одной секунды звука используется 128 тысяч бит (1 байт = 8 бит).

## Описание проигрывателя LARA Radio



1. Скрытая кнопка RESTART - отверстие в верхней части корпуса: для нажатия используйте тонкий предмет напр. канцелярскую скрепку
2. Краткое нажатие: переключение между Радио, Входом AUX и Аудио зоной  
Долгое нажатие: выключение устройства
3. Краткое нажатие: PLAY / PAUSE  
Долгое нажатие: вход в меню
4. Коннектор для подключения внешнего источника музыки для Входа AUX
5. Краткое нажатие:  
- увеличение громкости  
- переход между строками вверх
6. Краткое нажатие:  
- уменьшение громкости  
- переход между строками вниз
7. / 8. Краткое нажатие  
- движение по списку радио-станций  
- движение по списку треков в Аудио зоне

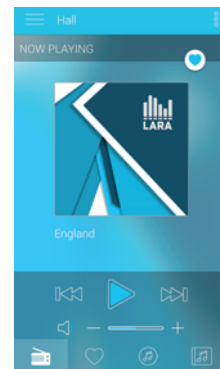
LARA Radio (Intercom) можно управлять посредством приложения:

### LARA Dio iOS:

<https://itunes.apple.com/us/app/lara-dio/id1173795972?l=cs&ls=1&mt=8>

### LARA Dio Android:

<https://play.google.com/store/apps/details?id=cz.elkoep.laradio>



## Управление

- Длительное нажатие
- Краткое нажатие
- Многократное нажатие

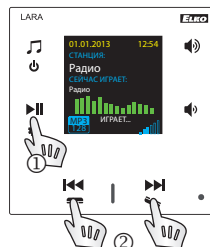
## Воспроизведение

### Переключение между Радио, Входом AUX и Аудио зоной:



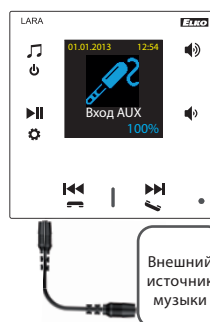
- Переключение между режимами осуществляется кратким нажатием.
- Долгое нажатие: переход в настройки LARA.

### Радио:



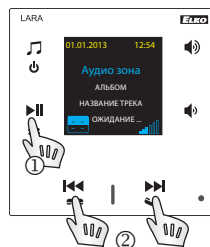
1. PLAY / PAUSE
2. Перемещение по списку радио-станций

### Вход AUX:



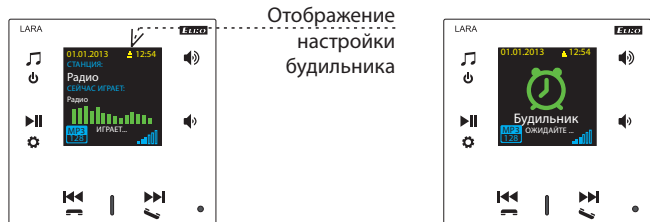
- Вход AUX IN служит для подключения внешних аудио устройств.
- Подключение через jack конектор 3.5mm. В этом режиме LARA работает как аудиоусилитель.
- При активации входа громкость на LARA устанавливается на 100%.
- Управление можете осуществлять на подключенном внешнем устройстве.

### Аудио зона:



1. PLAY / PAUSE
2. Переключение музыкальных треков

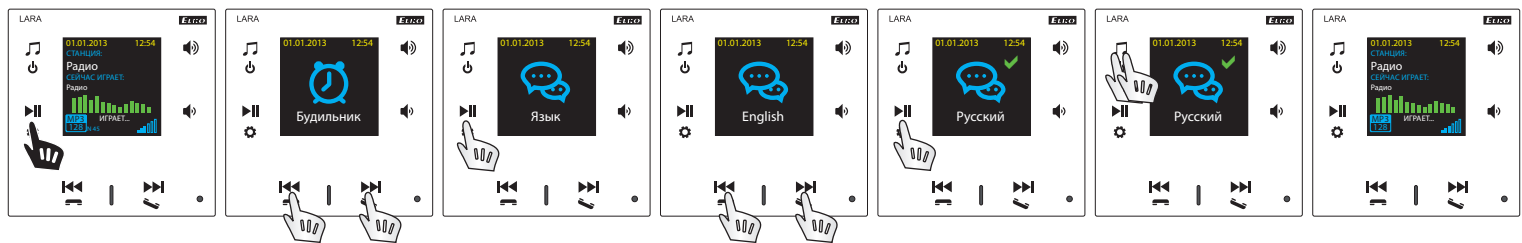
## 1. Настройка будильника



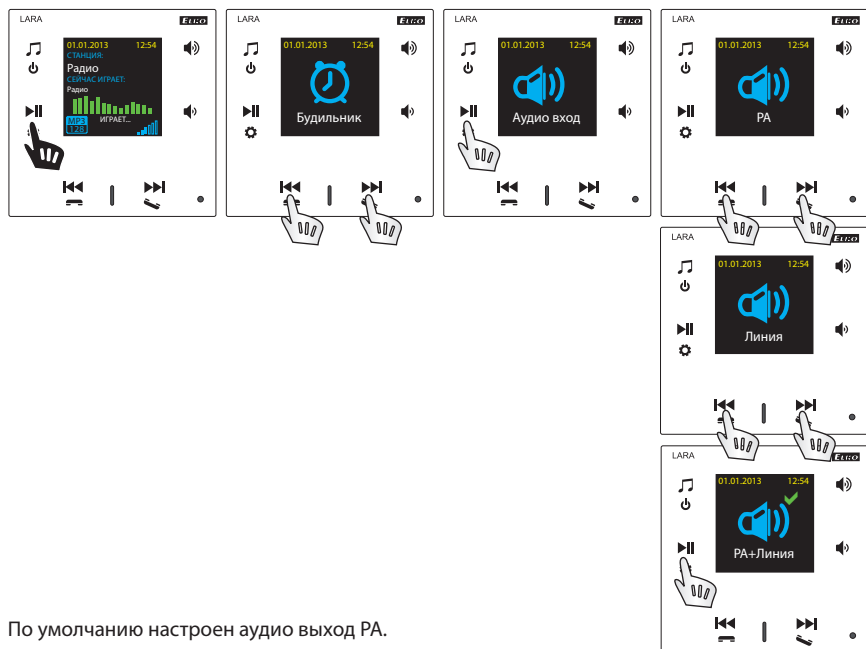
Выключить звуковой сигнал будильника можно нажатием на любую кнопку.

- ① Открыть настройки.
- ② Настройка значений: часы / минуты.
- ③ Переключение: часы / минуты.
- ④ Сохранение настроенного времени.
- ⑤ Смещение на строку ниже.
- ⑥ Выбор: Будильник / радио станция.
- ⑦ / ⑧ Уменьшение / увеличение.
- ⑨ / ⑩ Включен 1x / Повтор (каждый день) / Выключен.
- ⑨ Одно нажатие - на уровень выше, два нажатия - возврат к основному изображению

## 2. Выбор языка



## 3. Настройка аудио входа



- Выбор PA  
выход к динамикам, подключенным на клеммы OUT L, OUT R

- Выбор линии  
выход к клеммам Line OUT L, Line OUT R, предназначенным для внешнего усилителя

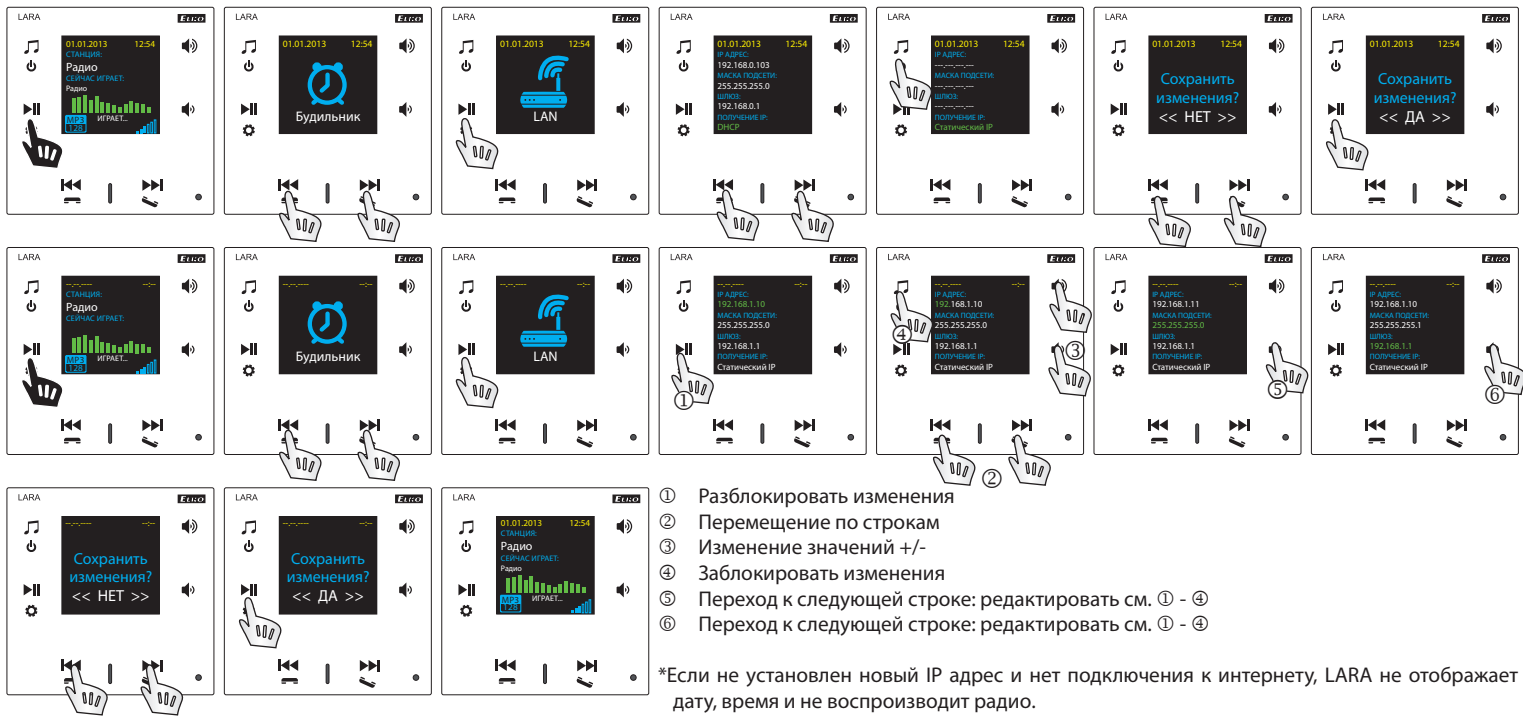
- Выбор PA+Линия  
выход к обоим клеммам одновременно

По умолчанию настроен аудио выход PA.

## 4. Настройки сети

LARA имеет стандартный DHCP, IP назначается сам автоматически из сетевого диапазона Вашего DHCP сервера.  
Если Вы выберете „Статический IP“, произойдет автоматический рестарт LARA Intercom и отобразится главный экран.\* Потом в LAN можно будет настроить:  
- IP адрес - для задания адреса в точечно-десятичной системе счисления (статический адрес по умолчанию IP: 192.168.1.10).  
- Маска подсети - определяет размер сети. Обычно для маски подсети используется значение 255.255.255.0.  
- Шлюз - настройка по умолчанию шлюза местной сети (текущая настройка 1.1).

После окончания настроек произойдет автоматический рестарт LARA Intercom и отобразится главный экран.  
Настройка статического IP адреса:



### 5. Настройка времени отключения дисплея



Время свечения дисплея на устройстве (10с, 20с, 30с, 1 мин, 2мин, 5мин). По истечению этого времени дисплей погаснет. Вновь активируйте его любой кнопкой.

### 6. Reset (перезапуск устройства, возврат к заводским настройкам)



Через меню настроек выберите „Заводские настройки“: установите IP адрес из диапазона DHCP и заводские настройки станций будут обновлены.

## Конфигурация устройства LARA Radio

Конфигурация устройства LARA Radio посредством приложения LARA Configurator:

Проводится с помощью приложения LARA Configurator посредством ethernet подключения. Кофигурационное приложение можно скачать бесплатно с web страницы:

<http://www.elkoep.cz/produkty/audiovideo/lara/radio/>

С помощью приложения LARA Configurator можно:

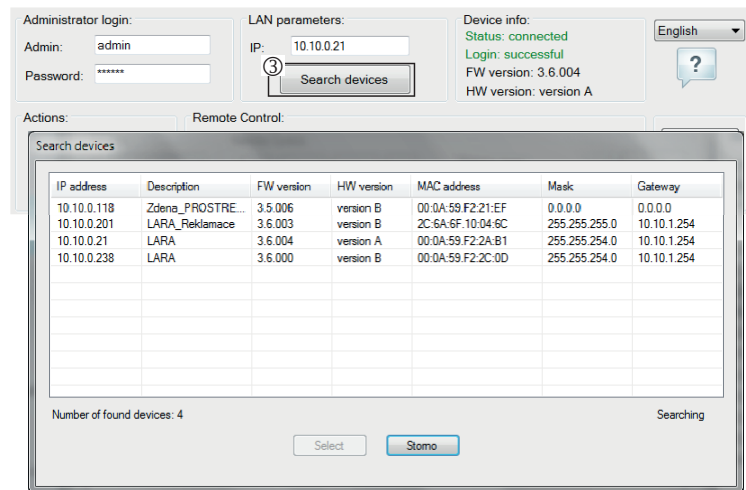
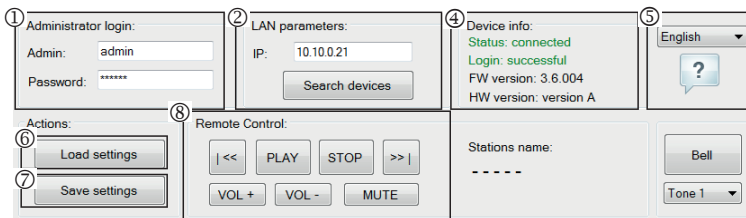
- настроить данные доступа
- настроить параметры сетевого подключения
- настроить параметры для автоматической синхронизации времени
- редактировать список интернет-радиостанций
- настроить параметры IMM аудио зоны
- обновить прошивку устройства LARA Radio
- дистанционно управлять устройством LARA Radio

Конфигурационное приложение общается с LARA Radio посредством Ethernet. Приложение может работать без установки в операционных системах Microsoft Windows XP, Windows 7, Windows 8 а Windows 10. Условием для запуска приложения является поддержка Microsoft .NET Framework 4 или его возможная инсталляция.

Запустите LARA Configurator на ПК, подключенном к той же сети, что и LARA Radio.

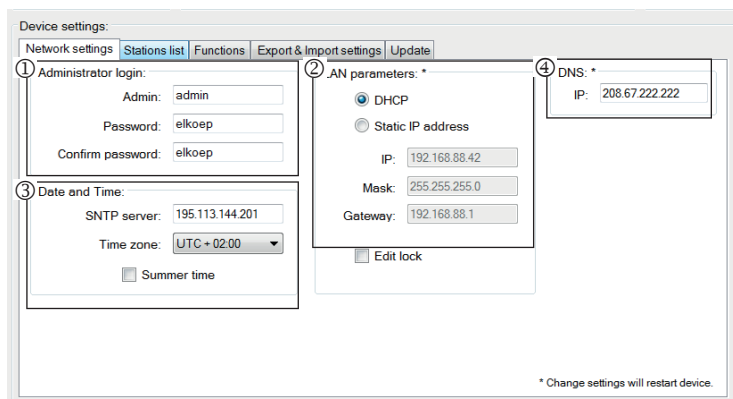
Потом кликните на:

- 1 Вход администратора: в диалоговое окно входа впишите настроенные данные входа администратора. Заводские настройки: логин „admin“ и пароль: „elkoep“. Если введенные данные не действительны, то продолжение настроек LARA Radio не будет возможным.
- 2 LAN параметры: в диалоговое окно впишите IP адрес подключенного LARA Radio. IP адрес можно устройства найти используя функцию „Поиск устройств“.
- 3 Функция „Поиск устройств“ в течение нескольких секунд найдет все подключенные устройства LARA в сети. В диалоговом окне „Поиск устройств в сети LAN“ появится список всех найденных устройств. Выделением нужного устройства и нажатием кнопки „Выбрать“ configurator готов к загрузке настроек устройства с выбранным IP адресом.
- 4 Информация об устройстве: окно „Информация об устройстве“ отображает состояние соединения, входа и версии прошивки в устройстве LARA Radio. Состояние соединения не зависит от успешности входа. Надпись „Соединение!“ появляется при правильном подключении к сети, надпись „Успешно!“ появляется при правильном вводе данных входа.
- 5 Информация об устройстве: информация об устройстве и программе, включая гиперссылки на руководство и описание изделия.
- 6 Загрузка настроек: кнопка „Загрузить настройки“ служит для загрузки всех настроек, сохраненных в устройстве LARA Radio. Загрузки выполняются в случае успешного соединения и входа.



- 7 Сохранить настройки: кнопка „Сохранить настройки“ служит для сохранения настроек к устройству LARA Radio.
- 8 Дистанционное управление: с помощью „Дистанционное управление“ в приложении LARA Configurator можно просто и быстро открыть нужную функцию устройства.

## Настройки устройства / Сетевые настройки



- 1 Вход администратора: Для изменения данных входа впишите в текстовое поле новые данные. Подтвердите пароль.
- 2 LAN параметры: Для изменения параметров сетевого соединения выберите „DHCP“ (автоматическое назначение IP адреса DHCP сервером) или „Статический IP адрес“.
  - В случае выбора статического IP адреса впишите в текстовое поле выбранный адрес, маску подсети и шлюз по умолчанию.
  - Адрес IP: задайте новый IP адрес устройства в десятичном формате разделенном точками (по умолчанию: 192.168.1.10).
  - Маска подсети : значение по умолчанию 255.255.255.0.
  - Шлюз: настройки шлюза местной сети.
- 3 Дата и время: IP адрес временного сервера преднастроен на заводе.
  - SNTP сервер: в случае необходимости задайте IP адрес другого временного сервера, поддерживающего протокол SNTP (адрес SNTP сервера можно скопировать с <http://www.presnycas.org/casove-servery.html>).
  - Часовой пояс: выберите часовой пояс в месте установки устройства LARA Radio для корректного отображения времени.
  - Перевод времени с зимнего на летнее можно провести на управляющем элементе „Летнее время“.
- 4 Доменное имя сервера: IP адрес доменного сервера заранее настроен на заводе (DNS – Domain name server - отвечает за перевод доменных имен в IP адрес. При необходимости, задайте доменный IP адрес сервера вашего интернет-провайдера).

## Настройки устройства / Список станций

Закладка „Список станций“ служит для управления полным списком интернет-радиостанций, сохраненных в устройстве LARA Radio. В LARA Radio уже настроено несколько станций, которые можно легко отредактировать.

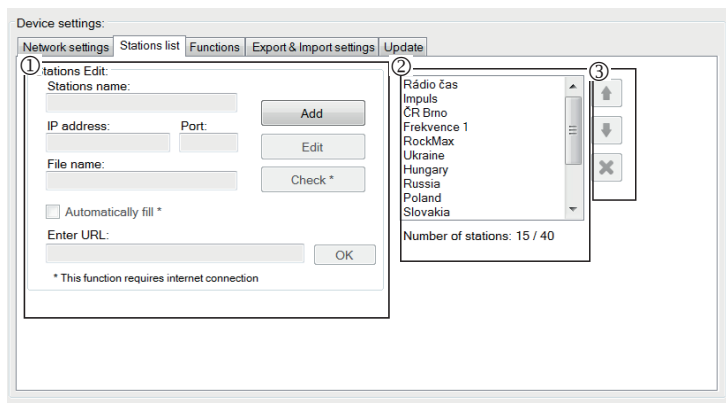
- 1 Редактирование станций\*: В разделе „Редактирование станций“ можно посредством соответствующих кнопок добавлять или редактировать станции в списке.
- 2 Список станций: В списке можно сохранить до 40 станций. LARA Radio в современной версии поддерживает потоки формата SHOUT и ICE с аудио форматом MP3, AAC и OGG, которые используются во всех интернет-передачах.
- 3 Управляющие элементы: При успешной загрузке станций, вместе с общими настройками можно посмотреть список потоков и изменить их порядок. Для сортировки и удаления элементов из списка, используйте соответствующие элементы управления в правой стороне списка.\* Для добавления новой станции необходимо знать ее исходный адрес:
  - <http://www.jmenoserveru.cz:cisloportu/название файла>
  - <http://135.111.258.333:8000/название файла>
  - <http://www.jmenoserveru.cz:8000/название файла>
  - <http://www.jmenoserveru.cz:8000>
  - <http://135.111.258.333:8000>
  - <http://www.jmenoserveru.cz/название файла>

Добавление новой радио-станции: нажатием кнопки „Добавить“ задайте параметры потока в соответствующее поле:

### Ручной ввод:

- Название станции: название станции, отображенной на OLED дисплее.
- IP адрес: Адрес сервера, транслирующего поток. Адрес задается в десятичном формате разделенном точками. В случае адресов с именем домена ([www.jmenoserveru.cz](http://www.jmenoserveru.cz)) используйте автозаполнение (см.ниже).
- Номер порта: указывается в виде числа в десятичном формате. (пример 1: [www.jmenoserveru.cz:8000/hudba.mp3](http://www.jmenoserveru.cz:8000/hudba.mp3) - номер порта = 8000). Если в адресе не указан номер порта, задайте номер порта 80 (пример 2: [www.jmenoserveru.cz/hudba.mp3](http://www.jmenoserveru.cz/hudba.mp3) - номер порта = 80).
- Название файла: Параметр для сохранения названия станции. (пример 3: [www.jmenoserveru.cz:8000/hudba.mp3](http://www.jmenoserveru.cz:8000/hudba.mp3) - название станции = hudba.mp3) (пример 4: [www.jmenoserveru.cz:8000](http://www.jmenoserveru.cz:8000) - название файла не задается).
- При задании всех выбранных станций, сохраните их в списке кнопкой „Сохранить“.

**Примечание:** Если имя файла имеет расширение \*.m3u, то это не адрес музыкального потока и не адрес плей-листа, который содержит адрес (или несколько адресов) в музыкальном потоке. В этом случае используйте опции автоматического заполнения.



### Автозаполнение:

Для большинства адресов можно использовать функцию автозаполнения следующей процедурой:

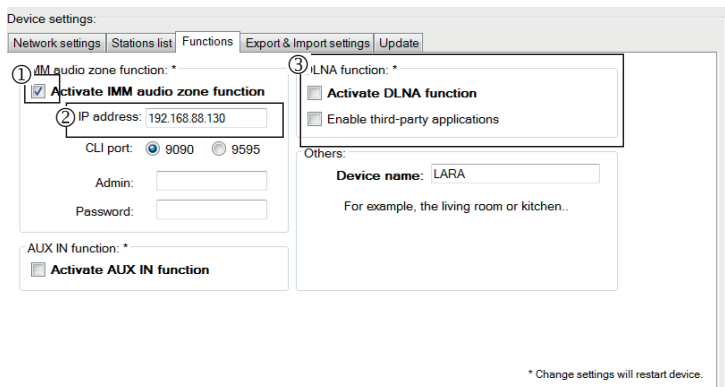
- Задайте любое название станции.
- Включите „Автозаполнение“, а затем вставьте адрес и для подтверждения нажмите „OK“.
- Информационное сообщение уведомит Вас об автоматической обработке ссылки.
- Сохраните станцию в списке с помощью кнопки „Сохранить“.

**Примечание:** Функция автозаполнения требует активации подключения к интернету.

### Важное примечание:

Подготовленный список станций сохраните в устройстве вместе с настройками с помощью кнопки „Сохранить“. До этого момента список обрабатывается и сохраняется только в памяти ПО.

## Настройки устройства / Функции



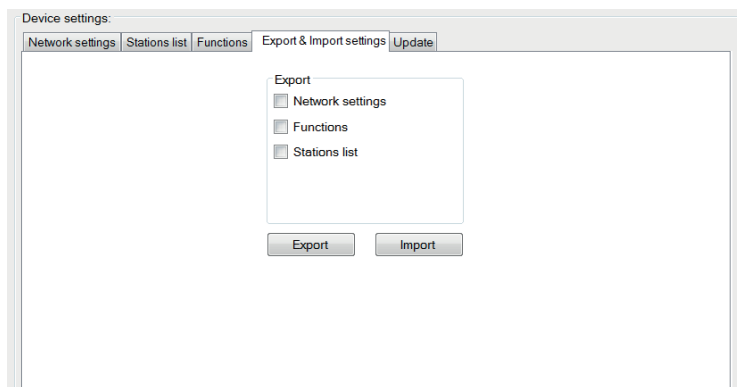
Функции iMM аудио зоны: используется для уже установленной системы iNELS, где LARA проигрыватель выполняет функцию аудио зоны.

**Прим.:** iMM сервер служит для соединения практически всех технологий в доме с системой интеллектуального управления iNELS BUS System.

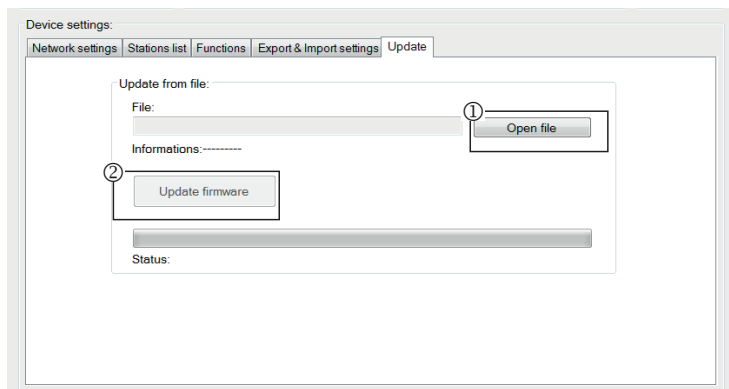
- 1 Функция iMM аудио зона: Управляющим элементом можно активировать и деактивировать функции iMM аудио зоны.
- 2 IP адрес: Задайте IP адрес iMM сервера в десятичном формате, разделенном точками.
- 3 Название устройства: Отображается в среде iMM и при поиске устройств в сети.

После каждого изменения настроенных функций выполняйте рестарт (перезапуск) устройства.

## Настройки устройства / Настройки экспорта и импорта



Настройки экспорта и импорта: с помощью этих функций вы можете легко создавать резервные копии и обновлять выбранные элементы - сетевые настройки, функции, список станций, домофон и эквалайзер. Созданная резервная копия в формате \*.lcf: резервные копии списков станций из старых прошивок не совместимы с этой системой.

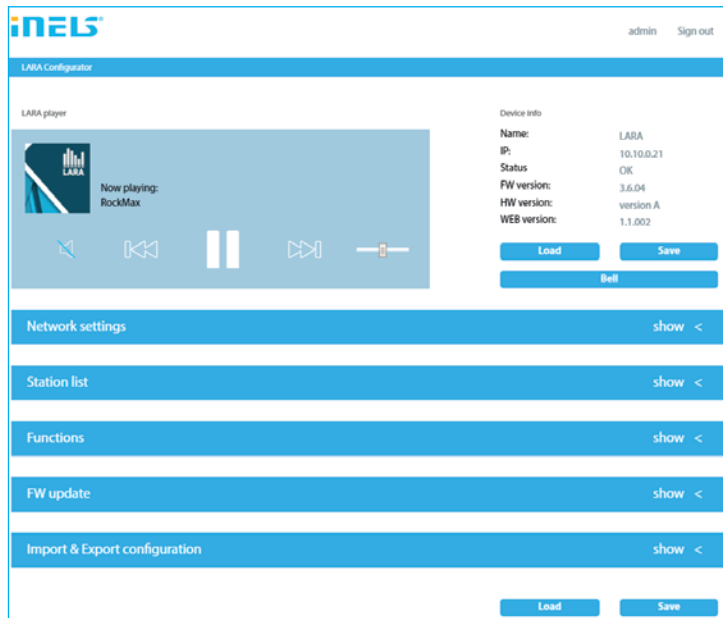


Для обновления ПО устройства LARA Radio сначала необходимо скачать файл обновления с расширением „\*.lfw“ по адресу <http://www.elkoep.cz/produkty/audiovideo/lara/radio/>

- ① Выбрать файл: Кнопкой „Выбрать файл“ откройте диалоговое окно для поиска и выбора файла обновления. Открыв файл, можно ознакомиться с его содержанием. При правильном выборе файла отобразится номер версии прошивки.
- ② Обновить ПО: При нажатии кнопки начнется обновление, его процесс будет отображаться графически. Загрузка поврежденного или нерабочего файла остановит процесс и следующие шаги обновления. Для продолжения необходимо повторить попытку, используя правильный файл обновления.

Доступ для LARA через веб-интерфейс осуществляется заданием ее IP адреса и порта 61695 (напр.: 10.10.10.10:61695).

**Заметка:** Для настройки устройства LARA после обновления прошивки необходимо использовать соответствующую прошивке версию программы LARA Configurator.



## Аксессуары

### Питание / сетевые элементы



**Питание PoE**  
(PoE инжектор для питания по UTP кабелю, коннектор 2x RJ45)  
Код заказа: 5225



**Питание PoE + WiFi**  
(комплект для беспроводного подключения LARA)  
Код заказа: 5227



**Питание PoE + WiFi в монтажной коробке**  
(комплект для беспроводного подключения LARA в монтажную коробку)  
Код заказа: 5224



**PoE switch 5 портов**  
(для питания 5x LARA)  
Код заказа: 6605

### Динамики



**Динамик 2" 32 Ω**  
- в монтажную коробку  
Код заказа: 21581

Цвет корпуса:	Код заказа:
Белый	90710 TBR
Слон. кость	90710 TMF
Лед	90710 TGE
Жемчуг	90710 TPE
Серый	90710 TIS
Алюминий	90710 TAL



**Динамик 5" 32 Ω**  
**Динамик 5" 16 Ω**  
**Динамик 5" 8 Ω**  
- монтаж в потолок

Белый	75023 CBR
Слон. кость	75023 CMF
Белый	75022 CBR
Слон. кость	75022 CMF
Белый	75021 CBR
Слон. кость	75021 CMF



**2-полосный динамик 32 Ω**  
**2-полосный динамик 16 Ω**  
**2-полосный динамик 8 Ω**  
- монтаж на стену или в потолок  
- размеры (мм): 270 x 183 x 37

Белый	75106 CBR
Белый	75105 CBR
Белый	75104 CBR



**Плоский 2-полосный динамик 32 Ω**  
**Плоский 2-полосный динамик 16 Ω**  
**Плоский 2-полосный динамик 8 Ω**  
- монтаж в потолок  
- размеры (мм): 204 x 204 x 92

Белый	75083 CBR
Слон. кость	75083 CMF
Белый	75082 CBR
Слон. кость	75082 CMF
Белый	75081 CBR
Слон. кость	75081 CMF

\* Форма адаптера беспроводного устройства Ubiquiti AirGateway может не соответствовать источнику питания. В таком случае необходимо обеспечить соединение данных компонентов например стягивающей лентой.



## Проблемы и их решение

---

- Устройство не работает, дисплей не светится.

Решение: Контроль напряжения питания. Проверьте подключение устройства к питанию, подключение коннектора RJ45 к устройству, подключение источника питания PoE к сети.

- Дисплей светится, радио не работает.

Решение: Контроль IP адреса сервера радио или его новая настройка.

Контроль сетевого соединения Ethernet. Отсоедините от проигрывателя ethernet коннектор RJ45 и снова подсоедините. Устройство при повторном подключении отобразит системную информацию. Если в течение 5-ти секунд не появится экран проигрывателя, возможно возникла проблема с сетевым соединением (проверьте настройки сети).

- Прерывистое воспроизведение, частая загрузка радио.

Вероятная причина - недостаточная скорость интернет соединения.

- Рестарт (перезапуск устройства).

Рестарт служит для повторного запуска без удаления настроенных данных. Проведите его кратким нажатием (менее 1с) кнопки RESET размещенной на корпусе устройства в состоянии, когда устройство подключено к питанию, либо отключением и повторным подключением LAN кабеля или PoE адаптера.

## Техническое обслуживание

---

Очистка передней панели и рамки производится сухой или слегка влажной тканью. Избегайте использования других чистящих средств.

Компания ELKO EP как производитель имеет право на внесение технических изменений в характеристики продукта без предварительного уведомления.